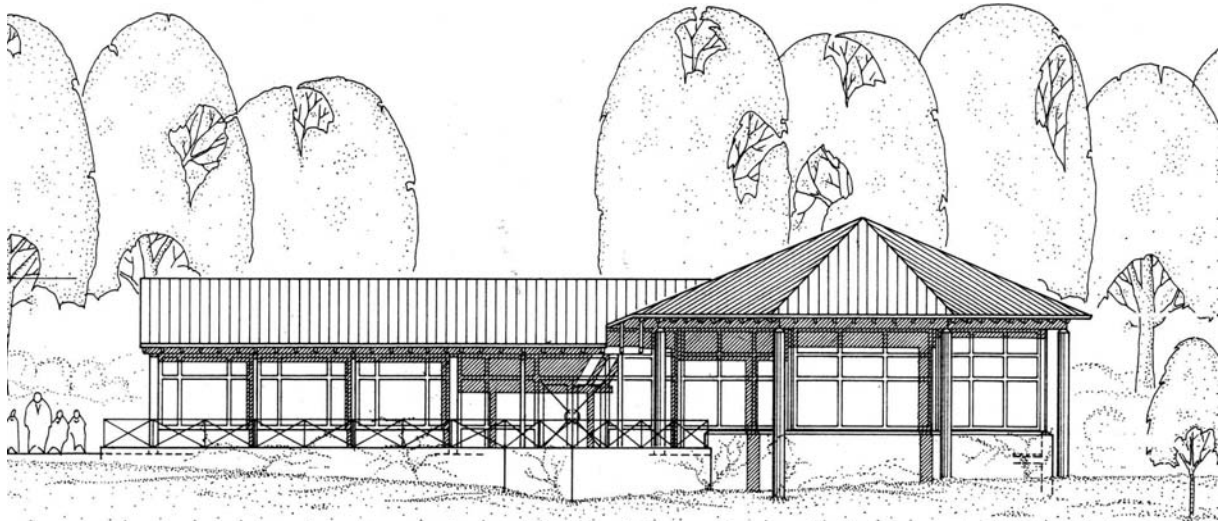




## Schullandheim Lichteneck



### Entgelte

(Gültig ab 01. August 2010. Änderungen vorbehalten)

Tagessätze für	Kinder und Jugendliche bis 21 Jahre		Erwachsene über 21 Jahre	
	aus dem Landkreis	aus anderen Landkreisen	aus dem Landkreis	aus anderen Landkreisen
Vollpension *)	19,00 €	21,50 €	27,00 €	29,50 €
Wochenendtarif *) (freitagabends bis sonntagmittags)	45,00 €	50,00 €	61,00 €	66,00 €
Spartarif (Mo – Fr. vom 01.12.-01.03.)	14,00 €	Kein Spartarif	Kein Spartarif	Kein Spartarif
zusätzliches				
- Frühstück	3,50 €	3,50 €	3,50 €	3,50 €
- Mittagessen	8,00 €	8,00 €	8,00 €	8,00 €
- Abendessen	5,00 €	5,00 €	5,00 €	5,00 €
- Lunchpaket	3,50 €	3,50 €	3,50 €	3,50 €
Zuschlag Kurzbelegung bis zu 3 Nächten, je Nacht	2,00 €	2,00 €	2,00 €	2,00 €
Zuschlag für Reinigung der Leihbettwäsche, je Garnitur	5,00 €			
Für jede Schulklasse werden 2 Freiplätze für Lehrer/innen gewährt.				
Bei Projektgruppen (z.B. Chor, Theater-AG usw.) werden die Betreuungspersonen berechnet				
*) Im Tagessatz enthaltene, aber nicht eingenommene Mahlzeiten werden nicht erstattet. Getränke (außer Mineralwasser zu den Mahlzeiten) sind im Preis nicht enthalten.				